

## Hohlkathodenlampen

Kodierte und unkodierte Hohlkathodenlampen und Superlampen vom PE-Typ sind für Perkin-Elmer-Atomabsorptionsgeräte bezüglich Durchmesser und elektrischem Anschluss passend. Standard-Hohlkathodenlampen für AAS-Geräte folgender Hersteller: Beckman, Baird, „GBC“, EEL, Hitachi, Thermo Electron (IL), Perkin Elmer (mit Adaptern), Philips (Pye Unicam), Varian, Zeiss.

Hohe Qualität entsprechend den Standard-HKLs mit größerer Kathoden-geometrie, erhöhter Edelgasmenge, Nachreinigung, Gettereinrichtung und Darc-Space-Isolierung mit Ringanode zur Vermeidung von Nebentladungen.

Produktkontrolle: Alle Lampen werden einer gepulsten Hochspannungsprüfung ausgesetzt. Wir garantieren eine hervorragende Funktion in allen AAs-Spektrometern.

Wir liefern Std.-Lampen, kodiert und unkodiert, ab Lager. Nicht aufgeführte Standard-Typ-Superlampen liefern wir auf Anfrage.

Lampenart		HRT-Nummer	Zusatzcode unkodiert	Zusatzcode Varian.kodiert	Zusatzcode TJA-Unicam, kodiert	Zusatzcode Std-Typ SUPERLAMPEN
Standard Typ-HKL						
Durchmesser 37 mm = 1,5"						
Symbol / Element						
Ag	Silber	851	.0	.1	.*	
Al	Aluminium	801	.0	.1	.6	
As	Arsen	803	.0	.1	.6	.2
Au	Gold	821	.0	.1	.*	.2
B	Bor	807	.0	.1	.*	
Ba	Barium	804	.0	.1	.6	
Be	Beryllium	805	.0	.1	.*	
Bi	Wismut	806	.0	.1	.*	.2
Ca	Kalzium	809	.0	.1	.*	
Cd	Cadmium	808	.0	.1	.6	.2
Ce	Cer	811	.0	.1		
Co	Kobalt	813	.0	.1	.*	
Cr	Chrom	812	.0	.1	.6	.2
Cs	Cäsium	810	.0	.1		
Cu	Kupfer	814	.0	.1	.6	.2
Dy	Dysprosium	815	.0	.1	.6	
Er	Erbium	816	.0	.1	.*	
Eu	Europium	817	.0	.1	.*	
Fe	Eisen	826	.0	.1	.6	.2
Ga	Gallium	819	.0	.1	.*	
Gd	Gadolinium	818	.0	.1	.*	
Ge	Germanium	820	.0	.1	.*	
Hf	Hafnium	822	.0	.1	.*	
Hg	Quecksilber	833	.0	.1	.6	
Ho	Holmium	823	.0	.1	.*	
In	Indium	824	.0	.1	.*	
Ir	Iridium	825	.0	.1	.*	.2
K	Kalium	841	.0	.1	.*	
La	Lanthan	827	.0	.1	.*	
Li	Lithium	829	.0	.1	.*	
Lu	Lutetium	830	.0	.1	.*	
Mg	Magnesium	831	.0	.1	.*	
Mn	Mangan	832	.0	.1	.6	.2
Mo	Molybdän	834	.0	.1	.6	

<b>Lampenart</b>		<b>HRT-Nummer</b>	<b>Zusatzcode unkodiert</b>	<b>Zusatzcode Varian.kodiert</b>	<b>Zusatzcode TJA-Unicam, kodiert</b>	<b>Zusatzcode Std-Typ SUPERLAMPEN</b>
<b>Standard Typ-HKL</b>						
Durchmesser 37 mm = 1,5"						
Symbol / Element						
<b>Na</b>	Natrium	852	.0	.1	.*	
<b>Nb</b>	Niob	837	.0	.1	.*	
<b>Nd</b>	Neodym	835	.0	.1	.*	
<b>Ni</b>	Nickel	836	.0	.1	.6	.2
<b>Os</b>	Osmium	838	.0	.1	.*	
<b>P</b>	Phosphor	874	.0	.1	.6	.2
<b>Pb</b>	Blei	828	.0	.1	.6	.2
<b>Pd</b>	Palladium	839	.0	.1	.*	.2
<b>Pr</b>	Praseodym	842	.0	.1	.*	
<b>Pt</b>	Platin	840	.0	.1	.*	
<b>Rb</b>	Rubidium	845	.0	.1	.*	
<b>Re</b>	Rhenium	843	.0	.1	.*	
<b>Rh</b>	Rhodium	844	.0	.1	.*	
<b>Ru</b>	Ruthenium	846	.0	.1	.*	
<b>Sb</b>	Antimon	802	.0	.1	.6	.2
<b>Sc</b>	Scandium	848	.0	.1	.*	
<b>Se</b>	Selen	849	.0	.1	.6	.2
<b>Si</b>	Silizium	850	.0	.1	.*	
<b>Sm</b>	Samarium	847	.0	.1	.*	
<b>Sn</b>	Zinn	860	.0	.1	.6	.2
<b>Sr</b>	Strontium	853	.0	.1	.*	
<b>Ta</b>	Tantal	854	.0	.1	.*	
<b>Tb</b>	Terbium	856	.0	.1	.*	
<b>Te</b>	Tellur	855	.0	.1	.*	.2
<b>Th</b>	Thorium	858	.0	.1	.*	
<b>Ti</b>	Titan	861	.0	.1	.*	
<b>Tl</b>	Thallium	857	.0	.1	.*	.2
<b>Tm</b>	Thulium	859	.0	.1	.*	
<b>U</b>	Uran	863	.0	.1	.*	
<b>V</b>	Vanadium	864	.0	.1	.6	
<b>W</b>	Wolfram	862	.0	.1	.*	
<b>Y</b>	Yttrium	866	.0	.1	.*	
<b>Yb</b>	Ytterbium	865	.0	.1	.6	
<b>Zn</b>	Zink	867	.0	.1	.6	
<b>Zr</b>	Zirkon	868	.0	.1	.*	
<b>Ca-Mg Kombi</b>		870	.0	.1	.6	
<b>Cu-Zn Kombi</b>		872	.0	.1	.6	.2
<b>CrCoCuFeMnNi Kombi</b>		873	.0	.1	.*	.2
<b>Fe-Mn Kombi</b>		875	.0	.1	.*	
<b>Na-K Kombi</b>		871	.0	.1	.6	
<b>Superlampen-Netzgerät</b>					514.800.1	
<b>Adapter-Kit für Varian</b>					514.800.3	
<b>PE-Durchmesseradapter für Standardlampen</b>					514.800.2	
<b>PE-Durchmesseradapter für Superlampen</b>					514.800.4	
<b>PE-elektrischer Adapter für Standard-HKL</b>					514.800.6	

\* alte Lampe wird benötigt

Es können von Hohlkathodenlampen und Super-Lampen weitere Elemente und Elementkombinationen nach Rücksprache innerhalb kurzer Zeit hergestellt werden.

<b>Multielement Standard Typ-HKL</b>	<b>HRT-Nummer</b>
<b>unkodierte Mehrelement-Lampen</b> Durchmesser 37 mm = 1,5"	
Symbol / Element	
Al-Mn	601.0
Al-Sb	602.0
Al-Si	603.0
B-Ag	604.0
Al-Si-Fe	605.0
Ca-Mg-Al	606.0
Ca-Mg-Cu-Zn	607.0
Ca-Mg-Fe	608.0
Cd-Ag	609.0
Cd-Mn-Cr-Co Cadmium	610.0
Co-Mn	612.0
Cr-Co-Fe-Mn-Mo	613.0
Cr-Fe	614.0
Cr-Fe-Mn	615.0
Cr-Fe-Ni	616.0
Cr-Ni-Mo	617.0
Cu-Cd	618.0
Cr-Ni-Cu	620.0
Cu-Fe	621.0
Cu-Fe-Mn-Ni	622.0
Cu-Fe-Cr-Zn	623.0
Cu-Fe-Mn-Zn	624.0
Cu-Mn	625.0
Cu-Mn-Zn	626.0
Cu-Ni	627.0
Cu-Ni-Ag	628.0
Cu-Zn-Fe	629.0
Fe-Mn	630.0
Fe-Ni	631.0
Fe-Ni-Mn	632.0
Hg-Ag	633.0
In-P-Ag	634.0
K-Ni	635.0
Mn-Ni	636.0
Na-K-Ni	637.0
Ni-Mn-Cr-Cu	638.0
Pb-As	639.0
Rh-Ag	640.0
Cu-Co	641.0
Se-Sn	642.0
Si-Ag	643.0
Si-Mo	644.0
Sn-Ag	645.0
Te-Pb	646.0
Tl-Ag	647.0
Zn-Ag	648.0
Cd-Pb-Ag	649.0
Cu-Fe-Ag	650.0
Cr-Ni	651.0
Cr-Fe-Mn-Mo	653.0
W-Ag	654.0
Ti-Ag	655.0
Cd-Zn-Cu	656.0

Cr-Ni-Al	657.0
Pd-Au	659.0

### Deuterium-(D2)-Lampen

Gerätehersteller	Gerätebezeichnung	D2-Lampentyp
Frei	Reine Lampe mit Anschlusskabelschuhen zum Experimentieren oder zum Selbsteinbau	514.700.0
Aktex / Hitachi	CE-100	514.704.0
Aminco	DW-2	514.709.0
Bausch & Lomb	200 / 700 / 710 / 2000 Spectronic 20 / 21	514.714.0
Beckmann	DU / DB / DBG / DK	514.705.0
Beckmann	24 / 25 / 26 / ACTA / 155	514.704.0
Beckmann	163	514.711.0
Beckmann	34 / 35 / DU6 / 7 / 8 / 40 / 50	514.715.0
Beckmann	DU-60	514.705.0
Biorad	1305 / 1306	514.708.0
Biorad	UV-1706	514.728.0
Biotronic	PT-3030	514.708.0
Cecil	Cecil-1000	514.713.0
Dionex	Durrun	514.705.0
G B C	901 / 902 / 903 / 904 / 905 / 906 / 908 / 932 / 933 / Avanta-Serie, UV-911 / -911A	514.701.0
GBC	914 / 916 / 918 / Cintra-10 / 20 / 40	514.704.0
Gilford	Response	514.704.0
Gilford	230 / 240 / 250 / 260 / 2000 / 2400 / 2600	514.705.0
Hamamatsu	Lampe-L-613	514.727.0
Hamamatsu	Lampe-L-544-20	514.729.0
Hewlett-Packard	HP-1040 / 1040A / 1050 / 1090	514.721.0
Hewlett-Packard	HP-1050LC VH	514.728.0
Hitachi	CE 101 / 102 / 111 / 181 / 124 / 100-10 / -20 / -30 / -40 / -50 / 60	514.704.0
Hitachi	200 / 300 / 330 / 340 / 150-20 / U-1100 / 2000 / 3000 / 3200 / 3210 / 3410	514.703.0
IBM	Spektrometer	514.708.0
IBM	Detektoren	514.711.0
Jasco	7800	514.726.0
Jasco	UVIDEC 1 / 2 / 4 / 100 / 100-2 / 320 / 340 / 420 / 505 / 510 / 710 / 4D	514.704.0
Jasco	UV-870 / 875	514.730.0
Jobin Yvon	Monospec 103	514.709.0
Knauer	61.00 / 81.00 / 87.00 / 97.00	514.709.0
Kontron	Uvicon 725	514.704.0
Kontron	710 / 715 / 720.13C / 722 / 810 / 820 / 860 / 930	514.705.0
Kontron	Uvikon 730 / 735	514.708.0
L D C	Spectromonitor 3-D 3000 / 3100 / 4000	514.711.0
L K B	Ultrospec I / II / III Plus 4050	514.713.0
Perkin Elmer	LAMBDA- 2 / 3 / 5 / 7 / 9 / 15 / 17	514.712.0
Perkin Elmer	LC-55 / 55B / 65T / 75 / 85 / 95 / 135 / 235	514.713.0
Perkin Elmer	2280 / 2380 / 4000 / 5000 / 272 / 280 / 360 / 370 / 372 / 373 / 380 / 460 / 3030	514.718.0
Shimadzu	SPD 2A / LC6A / SP4	514.711.0
Shimadzu	D300L	514.709.0
Shimadzu	120 / 160 / 160A / SPD6A / 1200 / 1201 / 6AV / 7A / 7AV	514.719.0

Spectraphysics	SP 8400 / 8440 / 8490 äquivalent zu Heraeus D0902T	514.714.0
Spectraphysics	UV-1000 / 100	514.725.0

Gerätehersteller	Gerätebezeichnung	D2-Lampentyp
UVD	320	514.721.0
Varian	UV-100 / 200 / UV9050	514.727.0
Varian	Carry-1	514.715.0
Varian-AAS	275 / 775 / 975 / 1273 / 1475 / DMS-100 / 875 / Spectra-10 / 20 / 30 / 40 / 300 / 400	514.706.0
Varian	Superscan	514.710.0
Waters	484	514.716.0
Waters	486	514.716.0
Waters	Lambda MAX / 480LC / 481LC	514.711.0

## Graphitteile für die Atomabsorption

### Perkin Elmer-Rohre

HRT-Nr.	Produktbeschreibung	Stück	Identitäts-Nr.	Spektrometer-Typ
501-201	Standard-Tube (coated)	5	105 197	HGA
501-201a	Standard-Tube (coated)	10	135 653	HGA
501-201b	Standard-Tube (coated)	50	091 504	300, 400,
501-200	Standard-Tube (uncoated)	10	-	500, 600, 700, Z3030,
501-205	L'vov Plattformtube (coated)	10	121 092	Z5000, Z5100,
501-205a	L'vov Plattformtube (coated)	50	109 322	Z5100PC
501-206	dt. with inserted Platform	10	112 660	
501-207	Forked Plattformtube-Set	20	505 057	

### Perkin Elmer-Plattformen

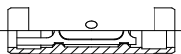
HRT-Nr.	Produktbeschreibung	Stück	Identitäts-Nr.	Spektrometer-Typ
501-208	L'vov Platform	50	109 324	For use in L'
501-209	L'vov Platform	10	121 091	vov Platform- tube

### Perkin Elmer Drawings

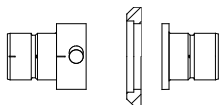
Standard Tube



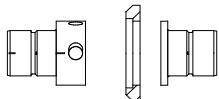
Forked Plattformtube-Set



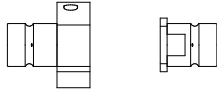
HGA 300, 600, 711 Contact Set



HGA 400, 500 Contact Set



ZAAS Contact Set



Perkin Elmer-Kontakte

HRT-Nr.	Produktbeschreibung	Stück	Identitäts-Nr.	Spektrometer-Typ
501-210	ZAAS-Contact-Set	1 long + short	116.823	Z3030, Z5000, Z5100, Z5100PC
501-211	Contact-Set	1 long + short + ring	093 993	HGA 400, 500
501-212	Contact-Set	1 long + short + ring	128 495	HGA 300, 600, 700

Varian

Varian Rohre

Hrt-Nr.	Produktbeschreibung	St.	Identitäts-Nr.	Spektrometer-typ
501-223	Plateau-Tube (coated)	10	63-100011-00	SpectrAA-Series
501-225	Partition-Tube (coated)	10	63-100012-00	
501-221	Plateau-Tube (uncoated)	10	63-100014-00	
501-222	Partition-Tube (uncoated)	10	63-100015-00	
501-224	Forked Plattformtube-Set	10	63-100023-90	
501-226	Monosnap-Plattformtube-Set	10		

Varian Plattform

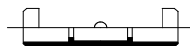
Hrt-Nr.	Produktbeschreibung	St.	Identitäts-Nr.	Spektrometer-typ
501-227	L' vov Plattform	10	63-100013-00	For use in Plateau Tubes

Varian Contacts

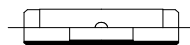
Hrt-Nr.	Produktbeschreibung	St.	Identitäts-Nr.	Spektrometer-typ
501-228	Contacts	2	63-100016-00	GTA-96
501-229	Shroud	1	63-100018-00	
501-230	ZAAS-Contacts	2	63-100017-00	Zeeman-Spektrometer
501-231	ZAAS-Shroud	1	63-100019-00	

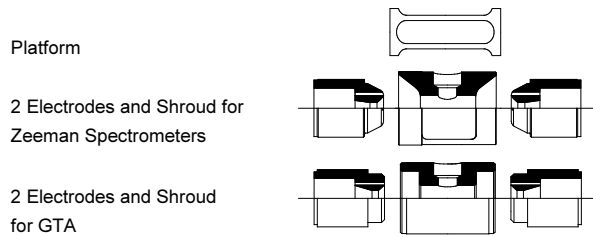
Varian Drawings

Partition Tube



Plateau Tube

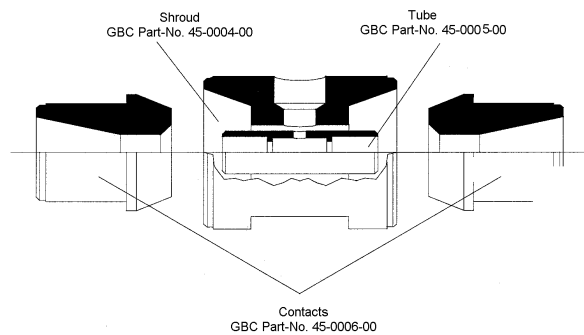




## GBC

Hrt-Nr.	Produktbeschreibung	St.	Identitäts-Nr.
501-232	Tubes (coated)	10	45-0005-00
501-233	Monosnap Platformtube-Set	10	
501-234	Cones	2	45-0006-00
501-235	Shroud	1	45-0004-00

## GBC Drawings



## Unicam

Hrt-Nr.	Produkt- beschreibung	Identi- täts-Nr.	
501-236	ELC Tube with slit for probe	9423-393-85081	
501-237	Partridged ELC Tube Normal coated	9423-393-95041	
	partridged Tube Uncoated partridged Tube	9423-393-95071 9423-393-95031	
501-238	Coated plateau Tube	9423-393-95091	
501-239	Partridged ELC Tube	9423-393-90191	
501-240	Coated plateau Tube	9423-393-90091	
	Uncoated plateau Tube	9423-393-90031	
501-241	Uncoated Tube	9423-390-95031	
501-242	Uncoated probe	9423-393-90081	

501-243 Zeeman contact cone 9423-393-95161

501-244 Contact cone 9423-393-95011

